

INSTRUCȚIUNI DE MONTAJ ELEMENTE DECORATIVE

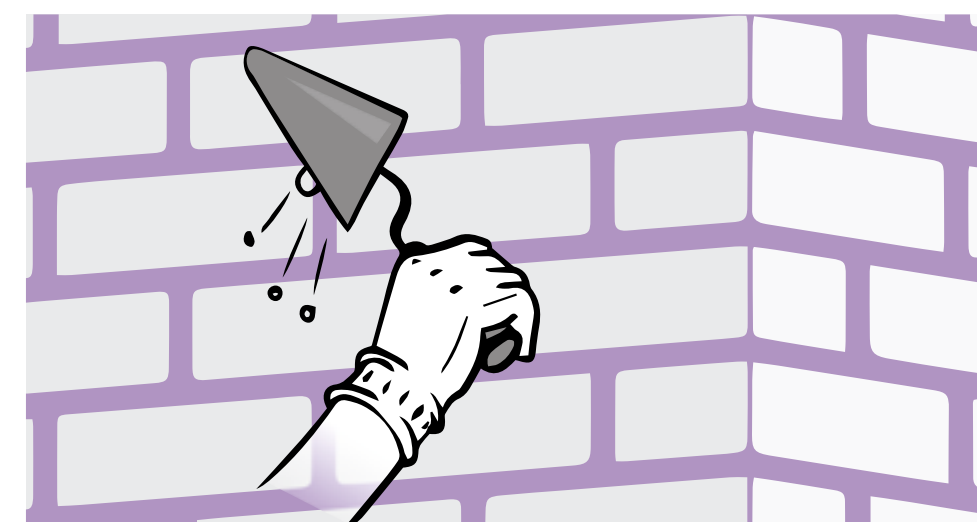
FIXARE CU ADEZIV

Înainte de montarea dalelor citiți următoarele instrucțiuni!

- *Curățați suprafața de placat pentru a mări aderența adezivului și ulterior a produselor cu care vine placată.*
- *Suprafața de placat trebuie să fie stabilă, uscată. În cazul în care suprafața pe care se face montajul este lucioasă și netedă, trebuie șlefuită cu hârtie abrazivă pentru o aderare bună a adezivului.*
- *Este important să colocați un prim nivel cu ajutorul unui boloboc pentru a asigura alinierea corectă a plăcii.*
- *Pentru a realiza o suprafață armonioasă trebuie să utilizați dale din paleți diferiți.*
- *Montați materialul numai după ce l-ați verificat vizual.*
- *Bucățile trebuie spălate după tăiere (pentru îndepărtarea prafului de ciment).*
- *Recomandăm montarea plăcilor la temperaturi cuprinse între 5°C și 25°C. Ploaia trebuie evitată.*

01. Pregătirea suprafeței suport

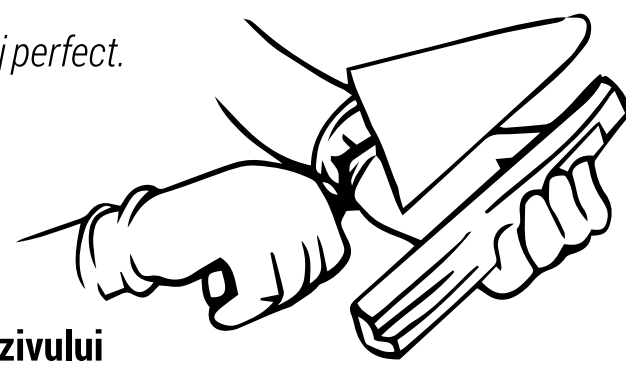
Curățați suprafața de placat și placajele și folosiți o amorsă pentru beton pentru a mări aderența adezivului. Suprafața de placat trebuie să fie stabilă și uscată. În cazul în care suprafața pe care se face montajul este o suprafață lucioasă și netedă, trebuie șlefuită pentru o aderare bună a adezivului. Este important să colocați un prim nivel cu ajutorul laserului sau a sforii de nivel și a polobocului pentru a asigura alinierea corectă a plăcii.



Important este ca placarea să fie începută din partea inferioară a zidului, începând cu penultimul rând. Apoi ținând cont de un unghi de 90 de grade se vor trasa o linie orizontală și una verticală. Ultimul rând de piatră decorativă va fi montată cu piesele care se pot ajusta în funcție de nivelul pardoselii.

02. Pregătirea suprafeței bucății de piatră decorativă

Curățați cu o mistrie sau o ustensilă similară posibilele bavuri ale pieselor pentru a realiza o liniaritate mai bună la montare și obținerea unui finisaj perfect.

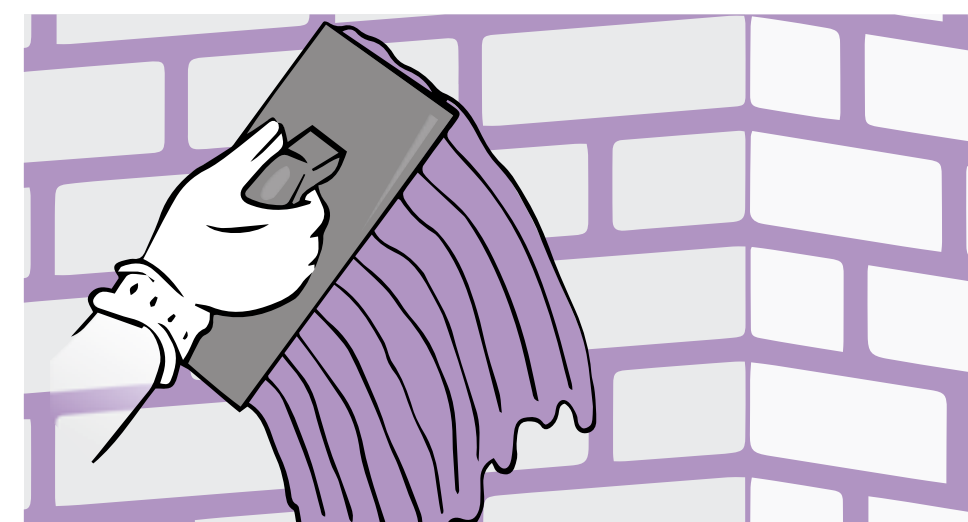


03. Prepararea adezivului

Conținutul sacului trebuie turnat într-un recipient cu o cantitate măsurată de apă curată (7,5 litri de apă la un sac de 25 kg). Amestecarea se face energic, de preferință mecanic, până la obținerea unui amestec cremos, omogen, ușor prelucrabil. Se lasă în repaus 5 minute după care se amestecă din nou energic. Timp de punere în operă: aproximativ 2,5 ore.

04. Aplicarea adezivului pe stratul suport

Întindeți adezivul pe perete cu o gletieră zimțată pentru a asigura contactul pe toată suprafața peretelui și nivelarea acestuia. Recomandăm folosirea unui adeziv pentru gresie, faianță care să fie elastic și rezistent la îngheț. Pentru produsele cu nuanțe deschise este de preferat a se folosi un adeziv alb.



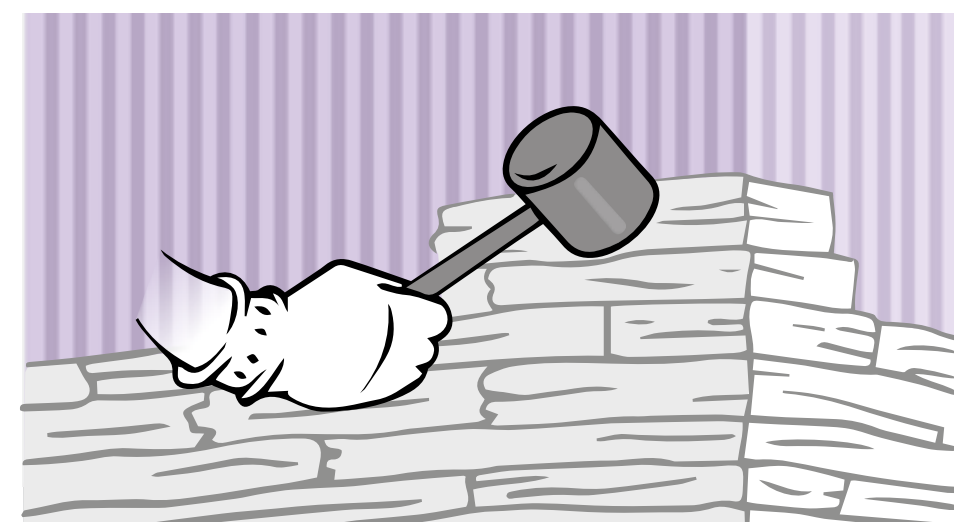
05. Aplicarea adezivului pe bucata de piatră decorativă

Întindeți adezivul cu ajutorul unei gletiere pe spatele fiecărui produs. În acest mod asigurați un contact perfect între placă și adezivul întins pe perete. Plăcile pentru colțuri pot fi tăiate la dimensiunile dorite folosind flex cu disc diamantat continuu sau mașină de tăiat cu apă. La produsele de placat cu o grosime de peste 1,5 cm se recomandă tăierea la 45 de grade.



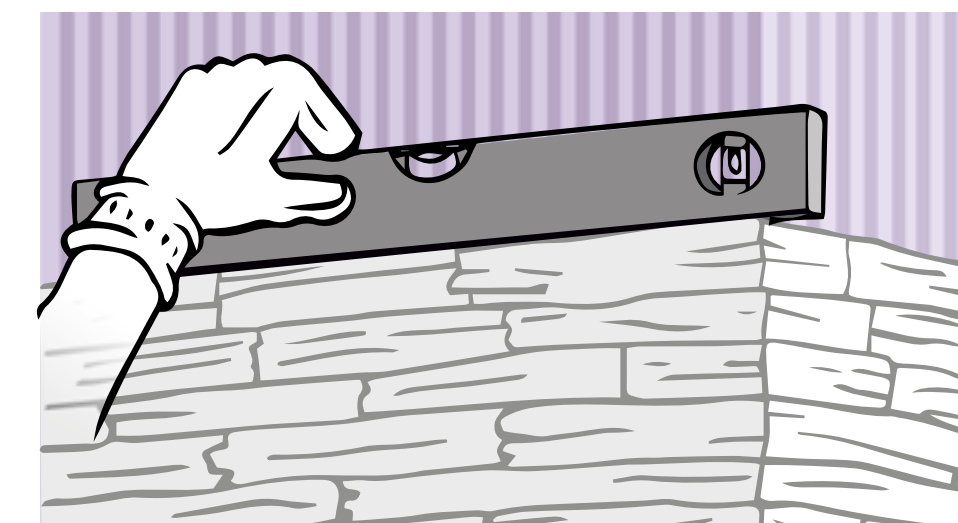
06. Corectarea poziției plăcii de piatră decorativă

Reajustarea poziției plăcilor trebuie să se realizeze în maxim 20 minute de la placare sau ținând cont de specificațiile de pe ambalajul adezivului. Dacă suprafața care urmează a fi placată are colțuri, începeți cu ele pentru a evita posibilele tăieri la final. Folosiți un ciocan din cauciuc pentru a lovi ușor plăcile asigurând o lipire cât mai bună a adezivului de pe placă cu cel de pe perete. Nu folosiți ustensile care pot ciobi sau rupe plăcile. Pentru o montare corectă „rupeți” rosturile orizontale sau cele verticale la 30 – 50 cm pentru obținerea unui finisaj perfect.



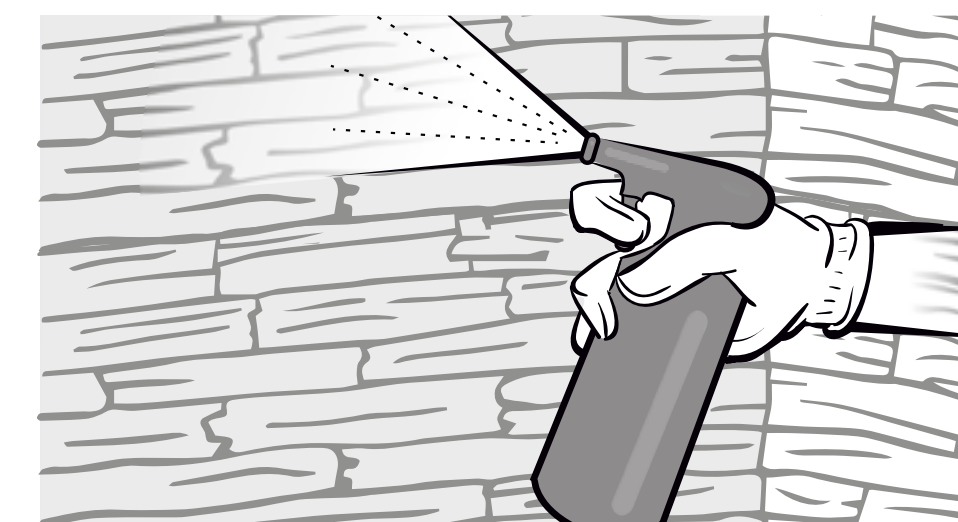
07. Verificarea stadiului lucrării

Verificați odată la 3-4 rânduri de produs, planeitatea acestuia cu ajutorul unui boloboc.



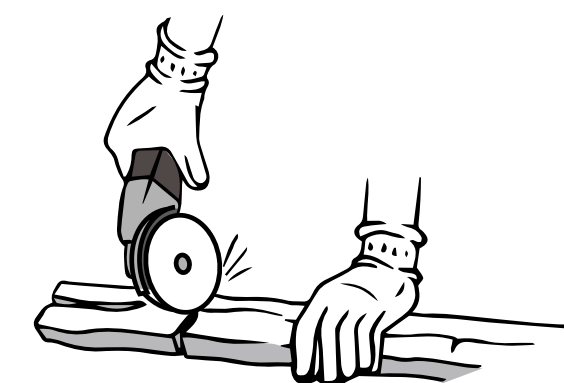
08. Impregnarea suprafețelor

Impregnarea se face cu ajutorul unui trafalet, pensulă sau prin pulverizare



09. Întreținere și protejarea suprafețelor

În cazul unor eventuale depuneri de calciu, ceea ce se poate întâmpla în anumite zone, aceste depuneri trebuie curățate. Pentru a evita depunerile de calciu și pentru a proteja culoarea plăcilor este recomandată folosirea lichidului de impregnare recomandat de STAR STONE. Materialele necesare instalării și întreținerii pot fi achiziționate de la firma noastră.



★ STAR STONE®